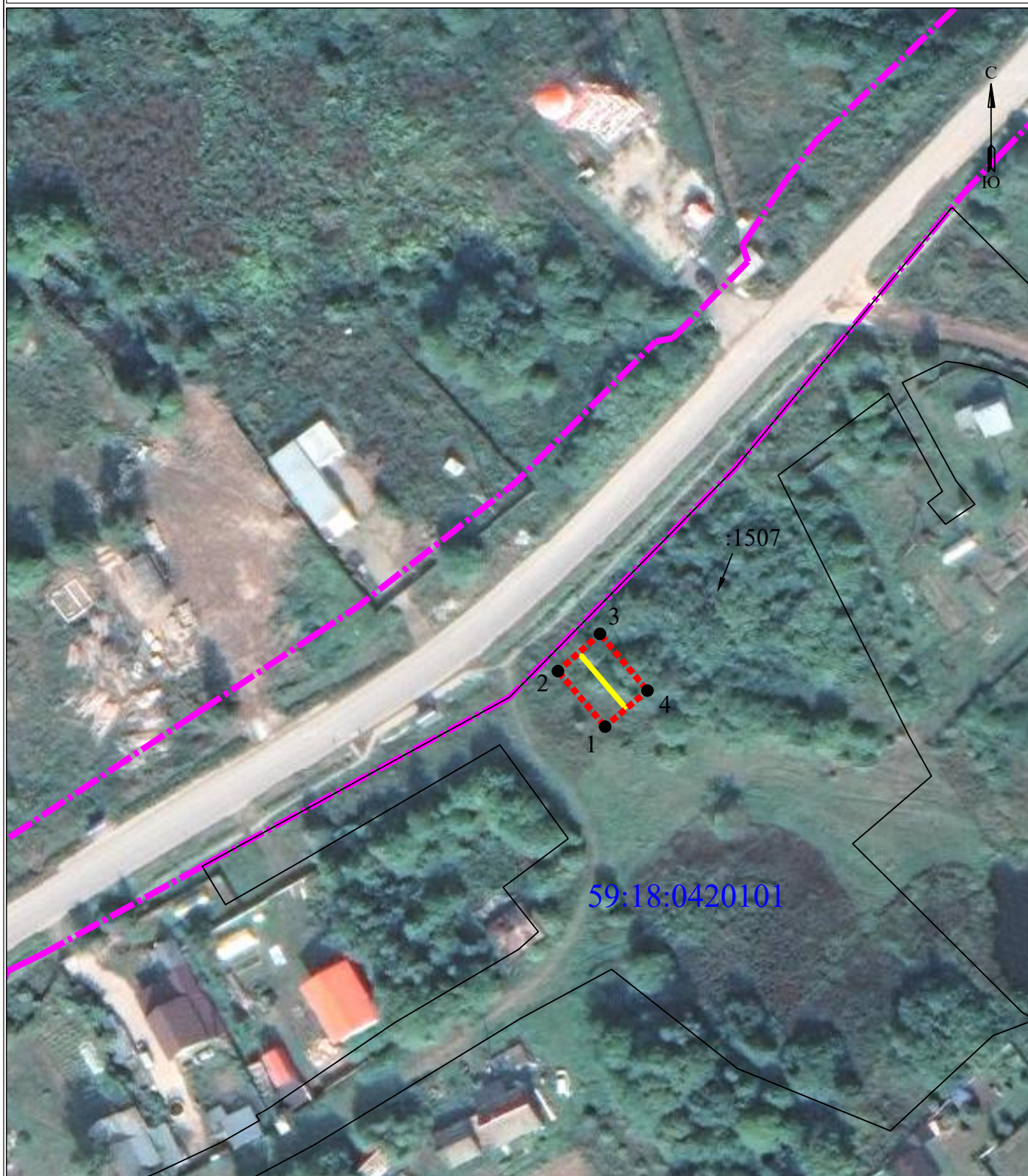


# **Схема расположения границ публичного сервитута для эксплуатации объекта ВЛ 6кВ Ф.Бустер от ПС Гари**



**Масштаб 1:1000**

## **УСЛОВНЫЕ ОБОЗНАЧЕНИЯ:**

- |  |  |  |   |
|--|--|--|---|
|  | - границы устанавливаемого публичного сервитута                      |  | - обозначение характерной точки границы устанавливаемого публичного сервитута |
|  | - ось линии, контур объекта  |  | :123 - кадастровый номер земельного участка                                   |
|  | - границы муниципального образования, населенных пунктов             |  | 59:18:0000000 - кадастровый номер квартала                                    |
|  | - границы кадастрового квартала                                      |  | г. Пермь - наименование муниципального образования, населенного пункта        |
|  | - границы земельных участков, попадающих в зону публичного сервитута |  |   |

**Сведения о местоположении границ объекта**  
**КЛ-6 кВ ф.АБЗ от ПС 110/35/6 кВ Пальники**

Перечень характерных точек		
Площадь зоны публичного сервитута 133 кв.м		
Обозначение характерных точек границ	Координаты, м	
	X	Y
1	2	3
1	539580.61	2247211.81
2	539590.59	2247203.33
3	539597.3	2247210.89
4	539587.09	2247219.43
1	539580.61	2247211.81